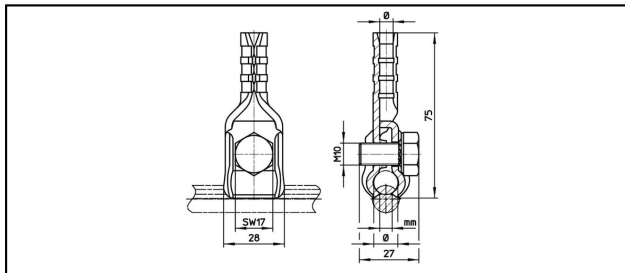


Seilhängerklappen

■ **SKTF4** Tragseil- und Fahrdrahthängerklemme**Anwendung**




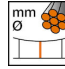
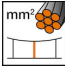


Für Seilhänger, stromführend

EigenschaftenKZ = Kennzahl für Sechskant-Presswerkzeug
Anziehdrehmoment 20-25 Nm**Material**

Körper aus CuNiSi

Legende

- 1) Mit Distanzhülsen
- 2) KZ 11
- 3) KZ 13
- 4) Anziehdrehmoment 20-40 Nm
- 5) KZ 12

Artikel-Nr.									
625.024.000	6.5 - 12.6	25 - 95	3 - 8.5	7.5	25			0.11	3

Technische Spezifikationen: **Tragseil- und Fahrdrahthängerklemme SKTF4**

Artikel-Nr.	625.024.000
Tragseil Durchmesser	6.5 - 12.6 mm
Tragseil Seilfläche	25 - 95 mm ²
Fahrdraht-Kerbe	3 - 8.5 mm
Hängerseil Durchmesser	7.5 mm
Hängerseil Fläche	25 mm ²
Anziehdrehmoment_2	20 - 25 N·m
Texte	
Legende	3
Kommerzielle Spezifikation	
Zolltarifnummer	85359000
Ursprungsland	CH
Texte	
Legende	3
Logistische Spezifikation	
Kilo / Stück	0.11 kg

