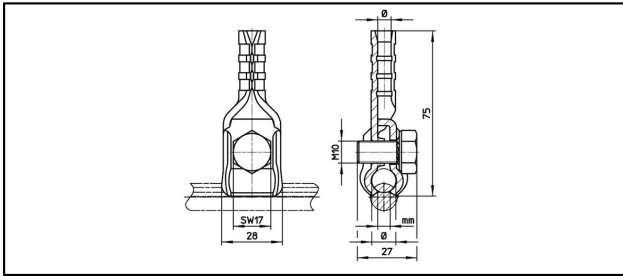
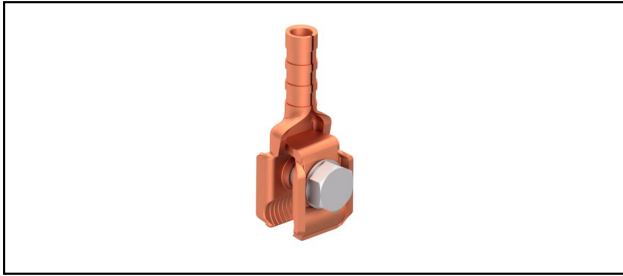


Seilhängerklappen

■ **SKTF4** Tragseil- und Fahrdrahthängerklemme**Anwendung**

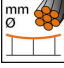

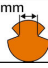
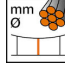
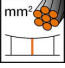


Für Seilhänger, stromführend

EigenschaftenKZ = Kennzahl für Sechskant-Presswerkzeug
Anziehdrehmoment 20-25 Nm**Material**

Körper aus CuNiSi

Legende

- 1) Mit Distanzhülsen
- 2) KZ 11
- 3) KZ 13
- 4) Anziehdrehmoment 20-40 Nm
- 5) KZ 12

Artikel-Nr.									
625.030.000	6.5 - 12.6	25 - 95	3 - 8.5	4.5	10			0.1	2

Technische Spezifikationen: **Tragseil- und Fahrdrahthängerklemme SKTF4**

Artikel-Nr.	625.030.000
Tragseil Durchmesser	6.5 - 12.6 mm
Tragseil Seilfläche	25 - 95 mm ²
Fahrdraht-Kerbe	3 - 8.5 mm
Hängerseil Durchmesser	4.5 mm
Hängerseil Fläche	10 mm ²
Anziehdrehmoment_2	20 - 25 N·m
Texte	
Legende	2
Kommerzielle Spezifikation	
Zolltarifnummer	85359000
Ursprungsland	CH
Texte	
Legende	2
Logistische Spezifikation	
Kilo / Stück	0.1 kg

