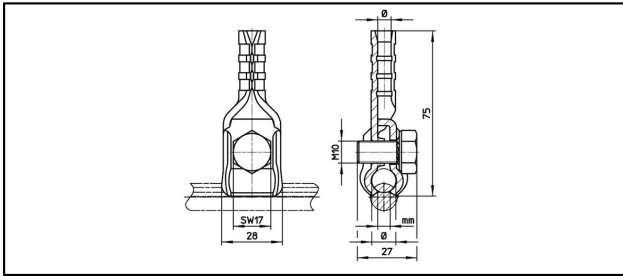
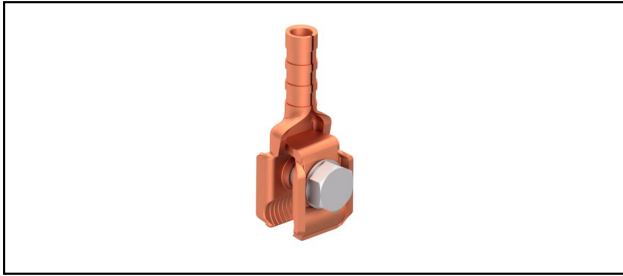


Seilhängerklammern

■ **SKTF4** Tragseil- und Fahrdrahthängerklemme**Anwendung**

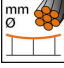

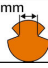
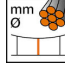
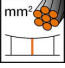


Für Seilhänger, stromführend

EigenschaftenKZ = Kennzahl für Sechskant-Presswerkzeug
Anziehdrehmoment 20-25 Nm**Material**

Körper aus CuNiSi

Legende

- 1) Mit Distanzhülsen
- 2) KZ 11
- 3) KZ 13
- 4) Anziehdrehmoment 20-40 Nm
- 5) KZ 12

Artikel-Nr.								
625.033.000	12.6 - 14	95 - 120	5.6 - 8.5	6	16		0.12	5

Technische Spezifikationen: **Tragseil- und Fahrdrahthängerklemme SKTF4**

Artikel-Nr.	625.033.000
Tragseil Durchmesser	12.6 - 14 mm
Tragseil Seilfläche	95 - 120 mm ²
Fahrdraht-Kerbe	5.6 - 8.5 mm
Hängerseil Durchmesser	6 mm
Hängerseil Fläche	16 mm ²
Anziehdrehmoment_2	20 - 25 N·m
Texte	
Legende	5
Kommerzielle Spezifikation	
Zolltarifnummer	85359000
Ursprungsland	CH
Texte	
Legende	5
Logistische Spezifikation	
Kilo / Stück	0.12 kg

