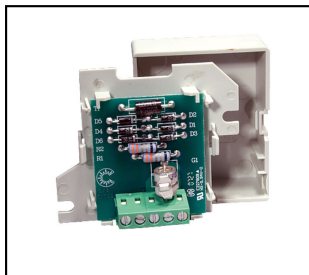
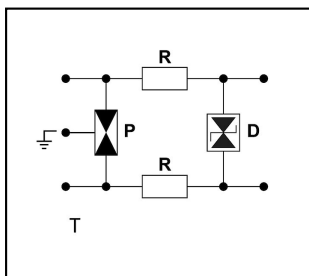
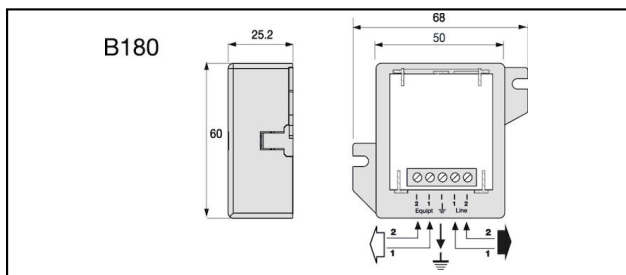






Informatique, télécommunication

■ **B 180** Protection contre la surtension**Description**

Les boîtiers B 180 et B 280 sont conçus pour protéger les terminaux reliés aux réseaux téléphoniques ou de transmission de données. Ils s'installent muralemment et se raccordent par vis.



Réf. article	Nombre-E			kA i_n	kA I_{max}	kV U_P	mm^2 			
296.072.364	970 513 003	ADSL	2	5	20	0.07	0.4 - 1.5			1

Caractéristiques techniques: Protection contre la surtension B 180

Ref. article	296.072.364
Nombre de fils	2
Tension permanente DC max.	53 V
Signal plus haute tension permanente AC	38 V
Tension de régime perm. Max. [UcDC]	53 V
Applications avec jonction	ADSL
Tension nominale de ligne DC	48 V
Tension de régime perm. AC max.	37 V
Courant de foudre [Iimp]_(10/350)	2.5 kA
Courant de décharge max. (8/20) μ s [Imax]	20 kA
Courant de décharge nominal (8/20)	5 kA
Courant de charge nominal	0.3 A
Niveau de protection max. (à In) [Up]	0.07 kV
Temps de réponse [ta]	<1
Indicateur de défaut	Kurzschluss
Température étendue	-40 - 80 °C
Dimensions	Siehe Massbild
Signalisation sur le dispositif	sans
Fréquence-signal	3 MHz
Connexion (technique d'information)	Pince
Courant de décharge max. [Imax]	20 kA
Section nominale de conducteur	0.4 - 1.5 mm ²
Courant de décharge nominal [In]	5
Courant de charge de signal	0.3 A
Montage	autre
Avec contact de télécommunication	Non
Indice de protection (IP)	IP20
Normes et Directives	
Normes d'essai international	IEC 61643-21
Normes d'essai USA	UL497A
Spécifications commerciales	
Numéro de tarif douanier	85363000
pays d'origine	indéfini
Spécifications logistiques	
VPE Poids	0.064 kg